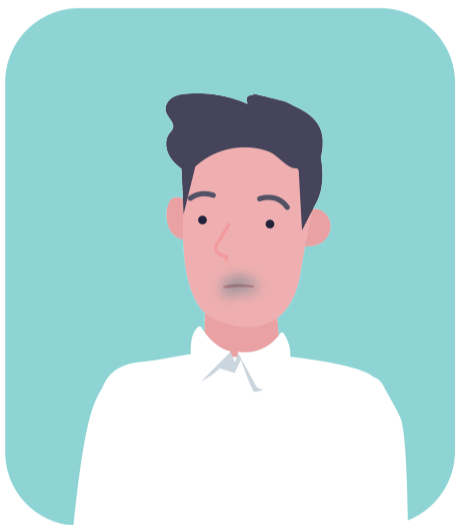


Signes alarmants



Troubles neurologiques ?

Confusion ?
Oubli des événements ?
Changement de comportement ?
Somnolence ou agitation ?
Convulsions ?



Difficultés respiratoires ?

Incapable de terminer une phrase ?
Respiration bruyante ?
Cyanose des lèvres ?
Tirage thoracique ?



Détresse circulatoire ?

Douleur thoracique ?
Douleur qui s'irradie ?
Pâleur, teint grisâtre ?
Nausées, vomissements ?
Sueurs froides ?



Contexte traumatique ?

Choc brutal ?
Hémorragie extériorisée ?
Hématomes en lunettes ?
Perte de sensibilité des membres ?
Troubles moteurs ?

